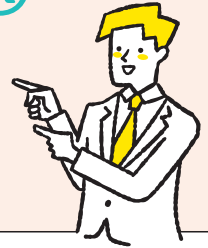


# プラス 健康経営®

2023年



## お助けホットライン

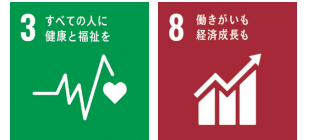


大府商工会議所は大府市、全国健康保険協会愛知支部等と連携し、市内事業所の健康経営を支援しています。この度、商工会議所および連携機関の支援メニューをとりまとめました。既に実践している事業所はもちろん、これから始めたい事業所の皆様も是非、ご活用ください！

### 健康経営とは

従業員等の健康管理を経営的な視点で考え、戦略的に実践することです。従業員のパフォーマンス向上や組織の活性化、企業のイメージアップ、人材の定着・採用等、持続可能な経営につながります。

SUSTAINABLE DEVELOPMENT GOALS

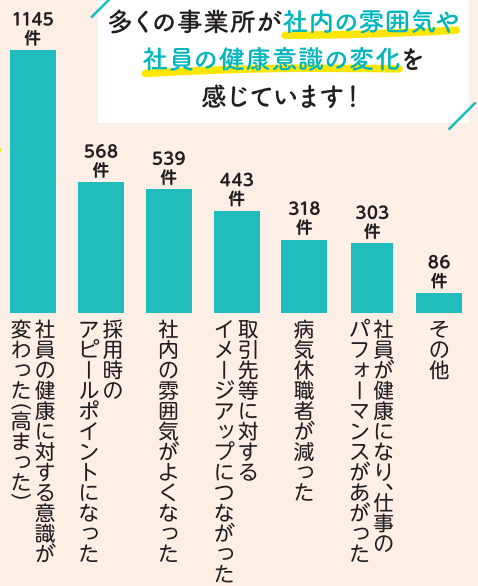


### 健康経営に取り組むには

- STEP① 「健康宣言」をしよう**  
健康経営を経営理念の中に明文化し、企業として取り組む姿勢を社内外に発信しましょう。  
※協会けんぽ等の医療保険者が行う「健康宣言」事業に参加しましょう。
- STEP② 環境を整えよう**  
経営層全体で取組の必要性を共有したり、担当者・部署を設置するなど、取り組みやすい体制を作りましょう。
- STEP③ 取組を実施しよう**  
自社の健康課題を把握し、目標を立てて対策を実行しましょう。
- STEP④ 評価をしよう**  
取組の効果を経営層を含めて確認し、現状の評価を次の取組に活かしましょう。



健康経営(宣言)に取り組んで感じている効果 (複数回答)



多くの事業所が社内の雰囲気や社員の健康意識の変化を感じています！

出典：協会けんぽ愛知支部「令和3年度健康宣言アンケート結果」(回答数1,902件)より

### 支援機関の問合せ先一覧

お気軽にお問合せ下さい！



**大府市**  
AICHI OBU CITY  
☎ 0562-45-6233  
(健康都市スポーツ推進課)  
平日 8:30~17:15 (年末年始・土日祝休み)  
✉ kenspo@city.obu.lg.jp

**大府商工会議所**  
☎ 0562-47-5000 (年末年始・土日祝休み)  
平日 8:30~17:15  
✉ info@obu-cci.or.jp

**全国健康保険協会 愛知支部**  
協会けんぽ  
☎ 052-856-1490 (代表) (年末年始・土日祝休み)  
平日 8:30~17:15

**KURUTOおおぶ**  
大府市健康にぎわいステーション  
☎ 0562-51-4329  
平日 10:00~18:00 (年末年始・毎月1日休み(1日が土日祝の場合、翌平日))

**あい健康プラザ**  
あいち健康の高健康科学総合センター  
☎ 0562-82-0211  
(健康増進課) 平日 9:00~17:00  
月曜日・12/29~1/1休み (月曜が祝日の場合、翌日以降で最初の平日)

**アクサ生命**  
☎ 0569-23-1021 (年末年始・土日祝休み)  
平日 9:00~17:00

**東京海上日動**  
TOKAI MARINE NIPPONDO  
☎ 052-201-9204 (年末年始・土日祝休み)  
平日 9:00~17:00

**三井住友海上**  
MS&AD INSURANCE GROUP  
☎ 052-223-4578 (年末年始・土日祝休み)  
平日 9:00~17:00

## 取り組む方針を決めたい・相談したい!

### 健康経営相談窓口

行政、商工会議所、健康保険組合が連携し、皆様のお困りごとやお悩みの解決に向けて支援します。些細な事でも是非、ご相談ください。

支援機関



大府商工会議所

全国健康保険協会 愛知支部  
協会けんぽ

協会けんぽ以外に加入している事業所は、大府市や大府商工会議所へ!



## 情報が知りたい!

### 健康経営 啓発セミナー



健康経営に関する情報提供や、市内で実践している事業所の事例紹介等、取組のお役に立てる催しを随時企画します。

### 商工会議所会報・公式HP

会員の皆様へ、毎月お届けする会報誌や公式HPに健康経営に関する情報を定期的に掲載しています。セミナーや事業所の取組事例紹介等、取組のお役に立てるような内容を発信してまいりますので、是非チェックしてください。

健康経営に取り組む事業所を紹介しています。自社の取組内容を商工会議所会報でPRしてみませんか?

支援機関

大府商工会議所



「わがまちの健康経営、教えます!」  
掲載事業所募集中(掲載無料)

## 健康宣言がしたい!

### 「健康宣言」申請サポート

健康経営の第一歩は、加入の健康保険が実施している「健康宣言」への参加から! 経営者から、社員の健康づくりの取組を社内外へ発信しましょう。

支援機関

全国健康保険協会 愛知支部  
協会けんぽ

大府市 大府商工会議所



大府市公式  
マスコット  
キャラクター  
「おぶちゃん」

協会けんぽ以外に加入していて、どうやって宣言するかわからない場合は、大府市や大府商工会議所へご相談ください!

## 日々の健康状態について相談したい!

### KURUTOおおぶ 健康相談

週1回管理栄養士による健康カウンセリングを実施中。素朴な疑問からあらゆるご相談に対応しています。自営業者の方々も日頃の健康維持にご活用ください。



濱口くみ 田村菜々

管理栄養士

無料 要予約

支援機関

KURUTOおおぶ  
大府市健康にぎわいステーション



わたしたちが  
サポートします!

## 従業員向けに運動機会を提供したい！

## 大府市 健康プログラム

活動量計やスマホアプリで参加者の歩数データを記録し、平均歩数のランキングを競い合うプログラムです。複数名でチームを組み、楽しみながら運動を行うことができます。(毎年夏頃募集)

歩数競争イベントの前後には、体組成計や血圧の測定会も実施し、動機づけや効果測定も行います。

支援機関



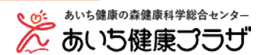
## 健康講座 + 体力測定

専門スタッフ(運動指導員、保健師など)が皆様の職場へ出張し、健康講話や運動実技(ストレッチ、筋トレ)など行います。体力測定では、生活習慣問診、身長・体重、血圧、腹囲測定など総合的に体をチェックすることができます。

出張可 無料 ※体力測定400円/人

※出張型の金額です。詳細はお問合せ下さい。

支援機関



## 従業員向けに勉強会を開きたい！

## 大府市出前講座

大府市役所の保健師、管理栄養士、歯科衛生士等の専門職が企業の課題に沿った様々なテーマの講座をご提供します。

出張可 無料

支援機関

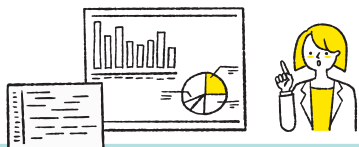


「メンタルヘルス」「睡眠」「歯周疾患予防」「高血圧対策」等

テーマ例

## 健康づくり講座

保健師、管理栄養士が出張し講演をします。社員の皆様の健康意識を高める機会におすすめてです。



※協会けんぽ加入事業所限定

出張可 無料(年度中1回限り)

支援機関



「健康診断結果の見方」「たばこについて」「血圧・血糖値・脂質の高めの方向けの知識と予防」「生活習慣病予防の方法」等

テーマ例

## 利用者の声



星和化成株式会社(製造業)  
大府市横根町坊主山1-132

協会けんぽと大府市出前講座を活用し健康講座を開催しています。  
「朝食の大切さ」を教えて!とか、「目の健康講座」お願い!  
「歯の健康(健口)講座」お願い!  
女性対象に「貧血予防&対策講座」お願いします!など...  
その時々で研修内容をリクエストして開催しています。  
無料で講師を派遣して頂けるのでぜひ相談してみてください!

## 健康経営に取り組む事業所と交流したい!

### 健康経営実践企業交流会

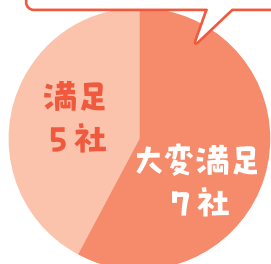
支援機関

 大府商工会議所

健康経営に取り組んでいる事業所やこれから取り組む予定の事業所を対象に開催します。  
他の事業所の取組や情報交換、悩みの共有や課題解決につなげます。  
フリートークやグループワークなど様々な形で交流の機会を提供します。

参加事業所の

満足度100%!



出典:実践企業交流会アンケート結果より(参加事業所12社)

同じ立場で取り組む他社の担当者とお話することで、気づきや勉強になった。

同じ悩みを持っている事が分かり、安心した。悩みによっては解決策も教えてもらった。



## 健康課題を分析したい!



支援機関

無料

 アクサ生命

### 健康習慣アンケート

WEBアンケートを利用し、従業員の生活習慣を「見える化」することで、自社の健康課題を具体的に分析することが可能になります。

## ヘルスケアリテラシーを向上させたい!

無料

支援機関

 東京海上日動

### 『BUDDY+』 e-Learning ライブラリー

新入社員から管理職の方までいつでも学べる『BUDDY+ e-Learningライブラリー』には、「職場のダイバーシティ」「モチベーション」などのコンテンツをご用意しております。e-Learningライブラリーをご活用頂くことで、健康経営の認定要件である「ヘルスケアリテラシーの向上」にお役立て頂けます。

『BUDDY+』は中小企業の経営課題の解決に役立つ情報やサービスを提供する東京海上日動のサービスです。一部有料サービスもございます。

## 事故を未然に防ぎたい!

無料

支援機関

 三井住友海上  
MS&AD INSURANCE GROUP

### 睡眠時無呼吸症候群 (SAS) 予兆チェックサービス

睡眠時無呼吸症候群は、睡眠中に何度も呼吸が止まる病気です。近年では交通事故や生活習慣病の原因になるともいわれています。スマートフォンでいびきの状況をチェックし、レポートを提供します。状況により、検査機関のご紹介※もいたします。

※治療は有料

## 健康解決サポーター

募集!

大府商工会議所では、企業の抱える健康課題を一緒に解決できる事業者を募集しています。  
興味のある方は、是非お問合せ下さい! **条件** 健康や働きやすさの解決に携わる事業を行う商工会議所会員



大府商工会議所 健康経営担当

TEL : 0562-47-5000 E-mail : info@obu-cci.or.jp  
(件名に「健康解決サポーターについて」と入力ください)